

SURINKIMO INSTRUKCIJA/ assembly instruction

LT SVARBU:

Šios instrukcijos neskaitymas, neatleidžia vartotojo nuo atsakomybės įvykus asmens sužalojimui ar traumai. Prieš pradėdami rinkti baldus būtina perskaityti surinkimo instrukciją.

Baldų surinkimą atlikti privalo suaugęs asmenys. Nesurinkto baldo pakuotėse yra smulkių daiktų, bei aštrių kampų. **BALDĄ BŪTINA RINKTI DVIESE.**

Prašome išsaugoti pakuotes, kol baldas nebus baigtas rinkti pilnai, kad išvengti daiktų pametimo.



Ekspluatacijos metu, veikiant mechanizmui, nekaišioti rankų ar kojų prie mechanizmo vidinės dalies. Mechanizmo veikiamą jėgą gali sužaloti.



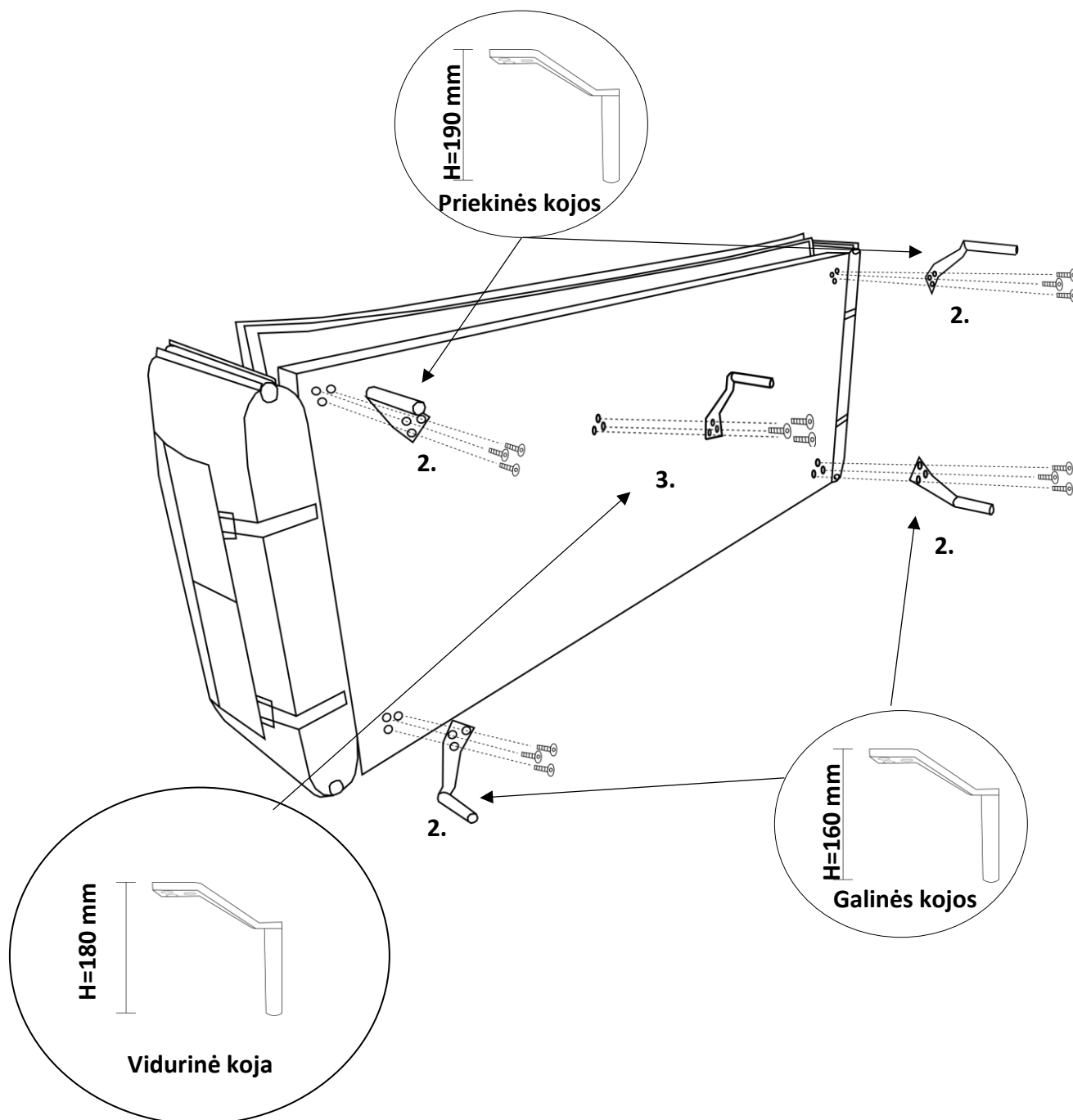
Nelipkite ir nešokinėkite ant baldo. Veikiant didelei ir koncentruotai jėgai gali būti pažeistos baldų dalys.

CAUTION:

EN Please read all instructions before beginning assembly.

Adult assembly required. This item contains small parts that have sharp points and edges in the unassembled state. Adults should take care when unpacking and assembling this item. **For ease of assembly two people are recommended.**

Save all packing materials until assembly is complete to avoid accidentally discarding smaller parts or hardware.



1. (LT) Paverskite sofą ant nugarėlės.
(EN) Lay the sofa on the back side.
2. (LT) Prisukite kojeles 2 ir 3 varžtais DIN 965 M8*25 – 16 vnt.
(EN) Screw feet 2 and 3, as shown in the bolts DIN 965 M8*25 – 16 pcs.

SURINKIMO INSTRUKCIJA/ assembly instruction

LT SVARBU:

Šios instrukcijos neskaitymas, neatleidžia vartotojo nuo atsakomybės įvykus asmens sužalojimui ar traumai. Prieš pradėdami rinkti baldus būtina perskaityti surinkimo instrukciją.

Baldų surinkimą atlikti privalo suaugęs asmuo. Nesurinkto baldo pakuotėse yra smulkių daiktų, bei aštrių kampų. **BALDĄ BŪTINA RINKTI DVIESE.**

Prašome išsaugoti pakuotes, kol baldas nebus baigtas rinkti pilnai, kad išvengti daiktų pametimo.



Eksplotacijos metu, veikiant mechanizmui, nekaišioti rankų ar kojų prie mechanizmo vidinės dalies. Mechanizmo veikiamą jėgą gali sužaloti.



Nelipkite ir nešokinėkite ant baldo. Veikiant didelei ir koncentruotai jėgai gali būti pažeistos baldų dalys.

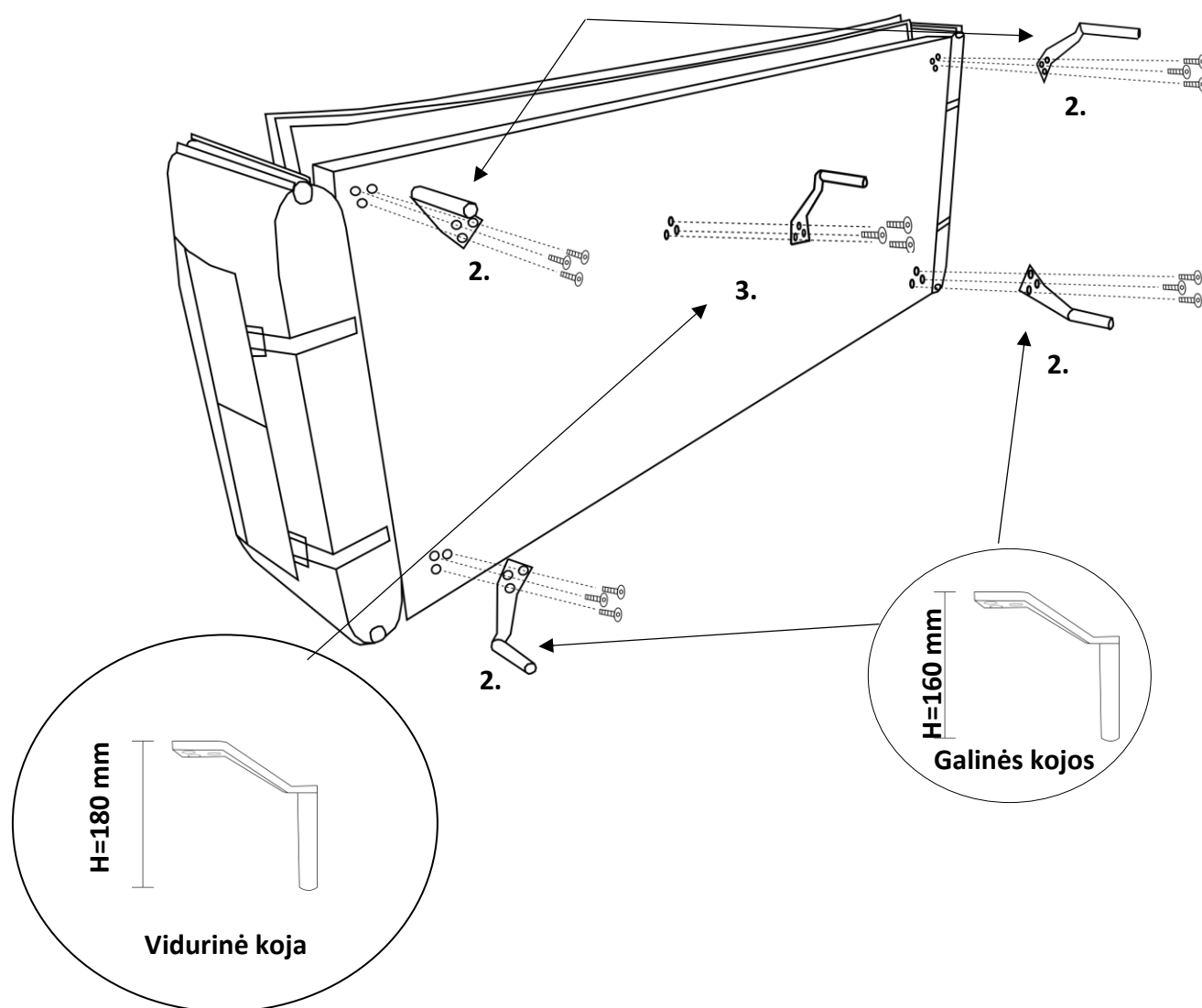
CAUTION:

EN Please read all instructions before beginning assembly.

Adult assembly required. This item contains small parts that have sharp points and edges in the unassembled state. Adults should take care when unpacking and assembling this item. **For ease of assembly two people are recommended.**

Save all packing materials until assembly is complete to avoid accidentally discarding smaller parts or hardware.

Priekinės kojos



3. (LT) Paverskite sofą ant nugarėlės.

(EN) Lay the sofa on the back side.

4. (LT) Prisukite kojeles 2 ir 3 varžtais DIN 965 M8*25 – 16 vnt.

(EN) Screw feet 2 and 3, as shown in the bolts DIN 965 M8*25 – 16 pcs.