

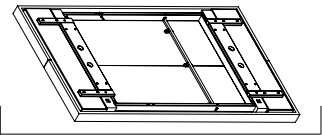
# SIPARIO



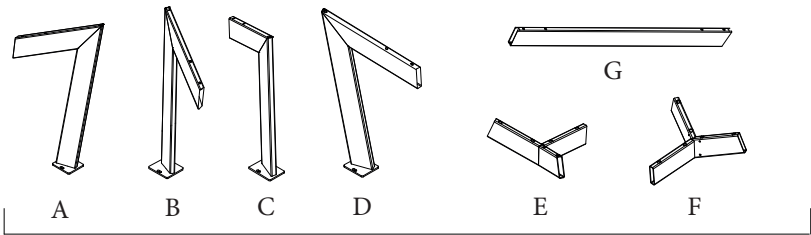
1/6  
REV.05

40 MIN.

X 2



1/2



2/2

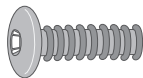


## DETALES

N.12 x M6x16 BEI



N.8 x M6x20 TBEI



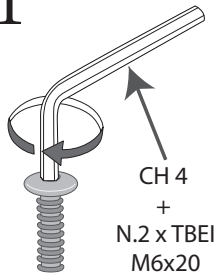
N.1 x  
CH 4



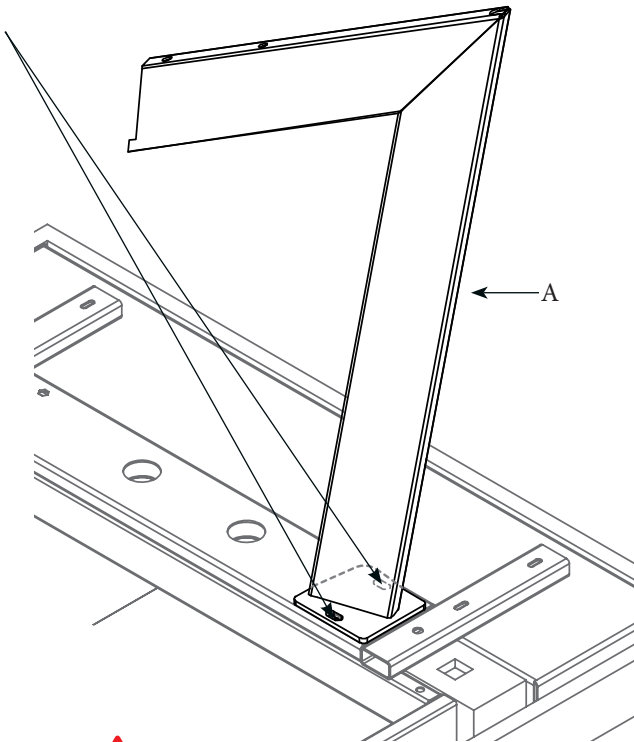
N.1 x  
CH 3



1



CH 4  
+  
N.2 x TBEI  
M6x20

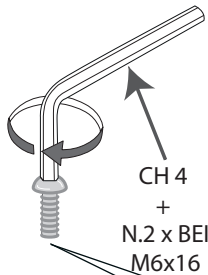


A



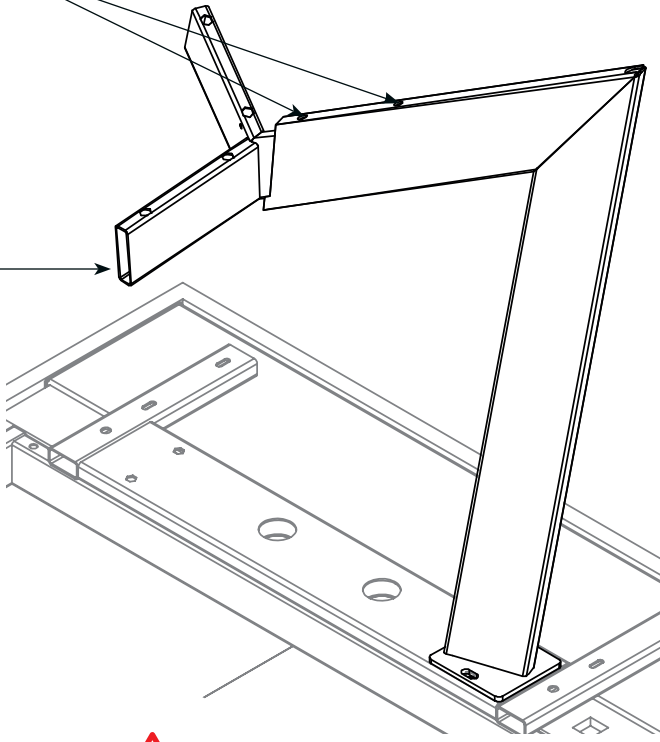
DĖMESIO - NEUŽVERŠKITE VARŽTŲ

2



CH 4  
+  
N.2 x BEI  
M6x16

F



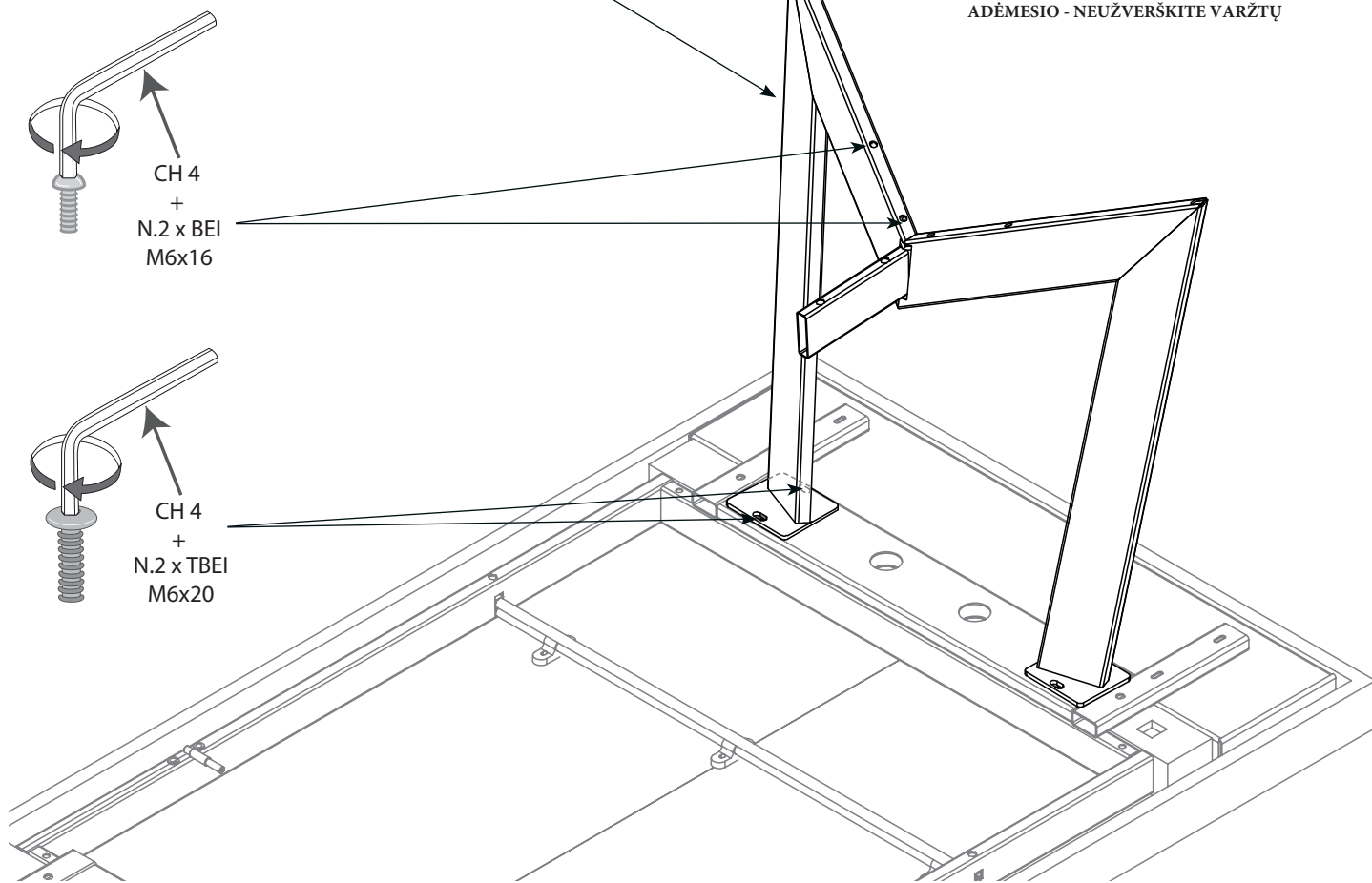
DĖMESIO - NEUŽVERŠKITE VARŽTŲ

3

B



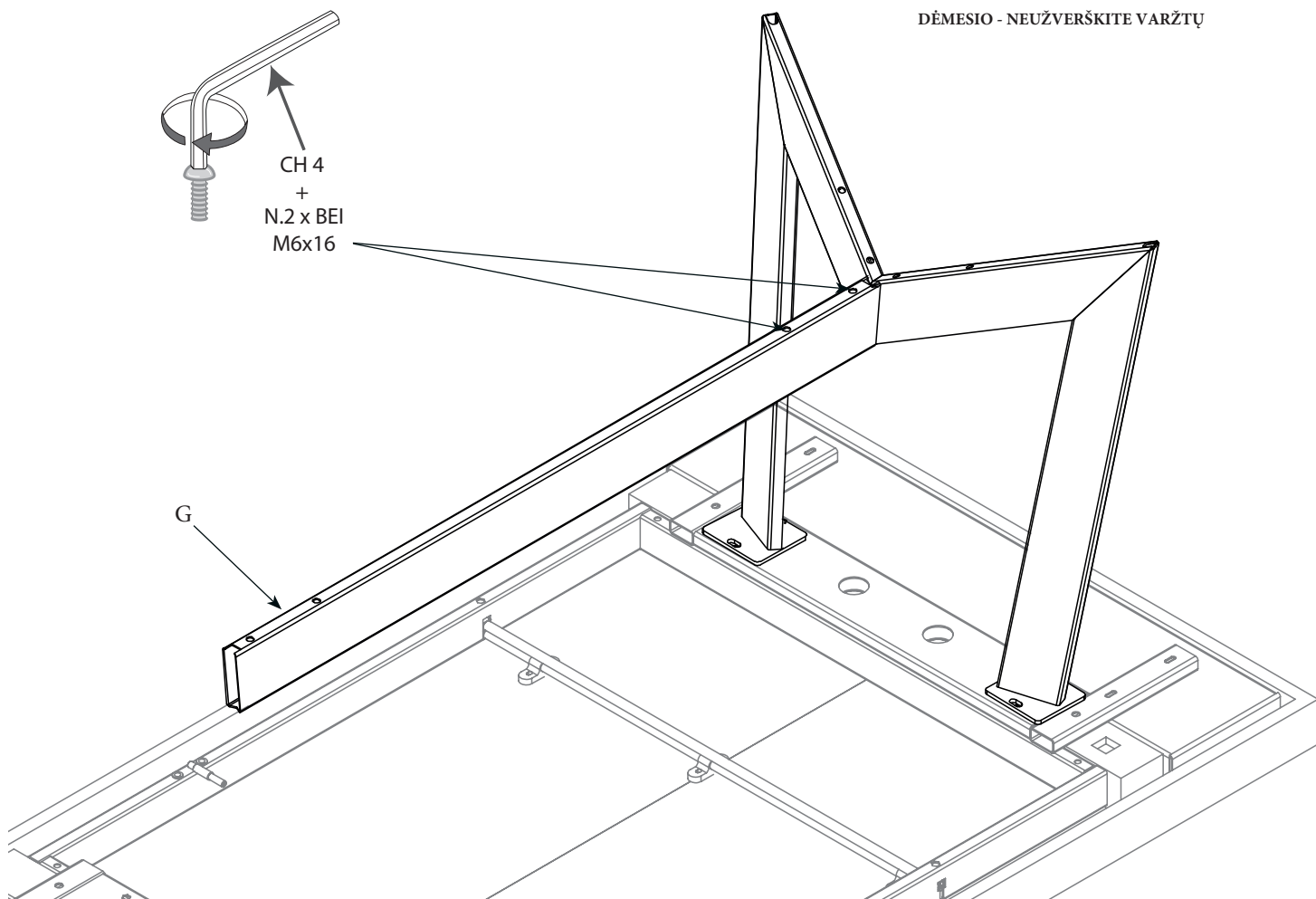
ADĖMESIO - NEUŽVERŠKITE VARŽTŲ



4



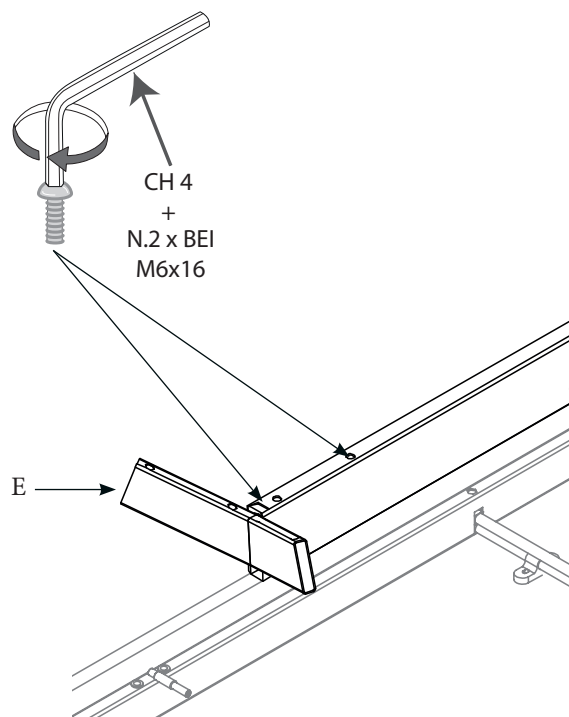
DĖMESIO - NEUŽVERŠKITE VARŽTŲ



5



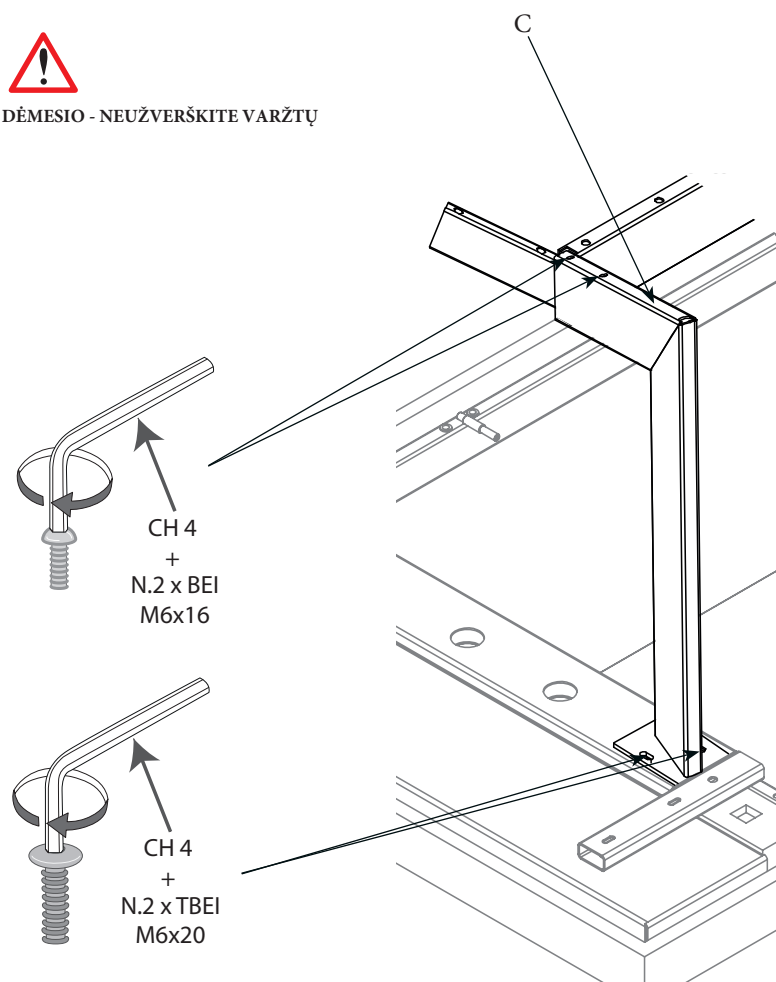
DĖMESIO - NEUŽVERŠKITE VARŽTŲ



6



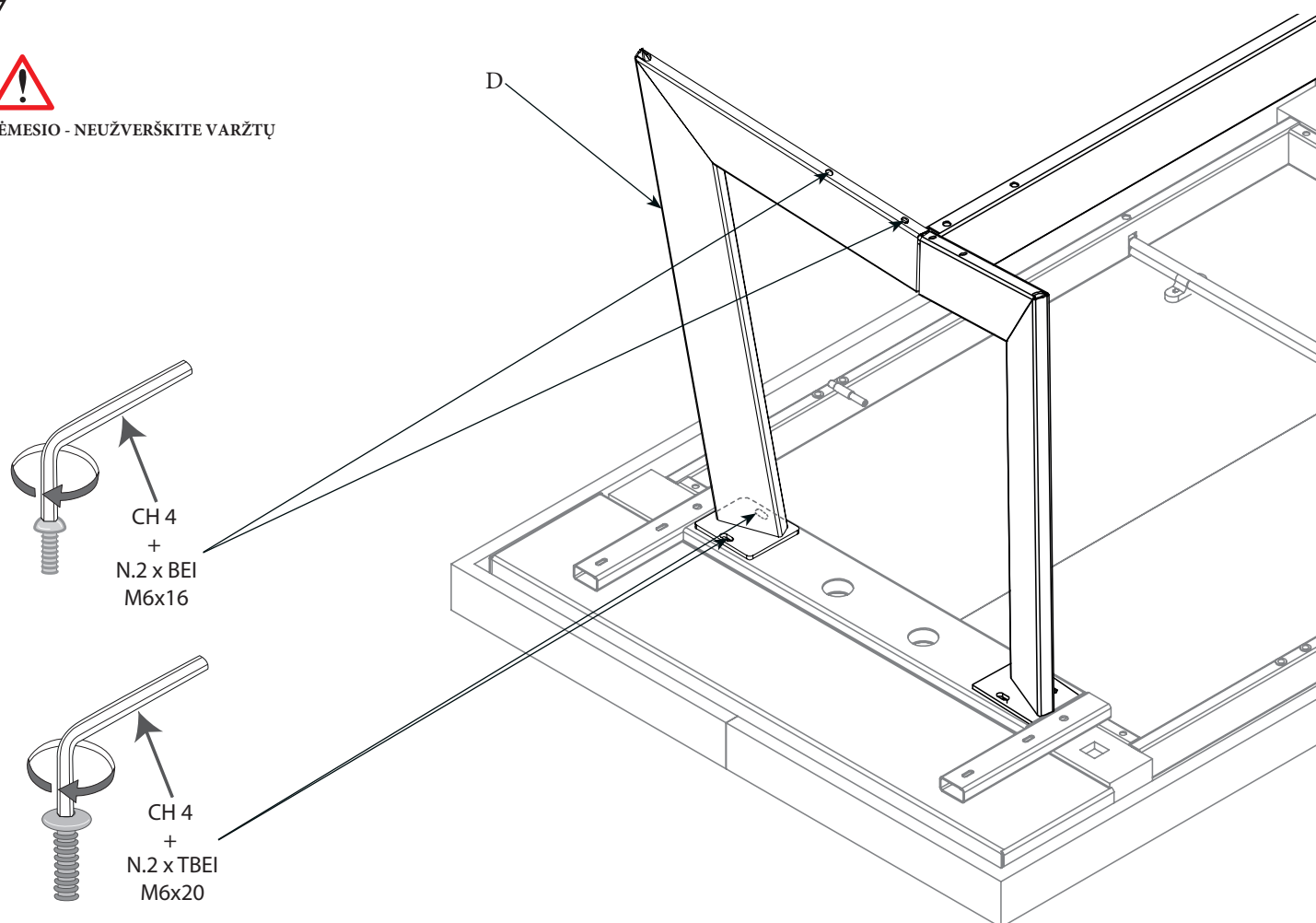
DĖMESIO - NEUŽVERŠKITE VARŽTŲ



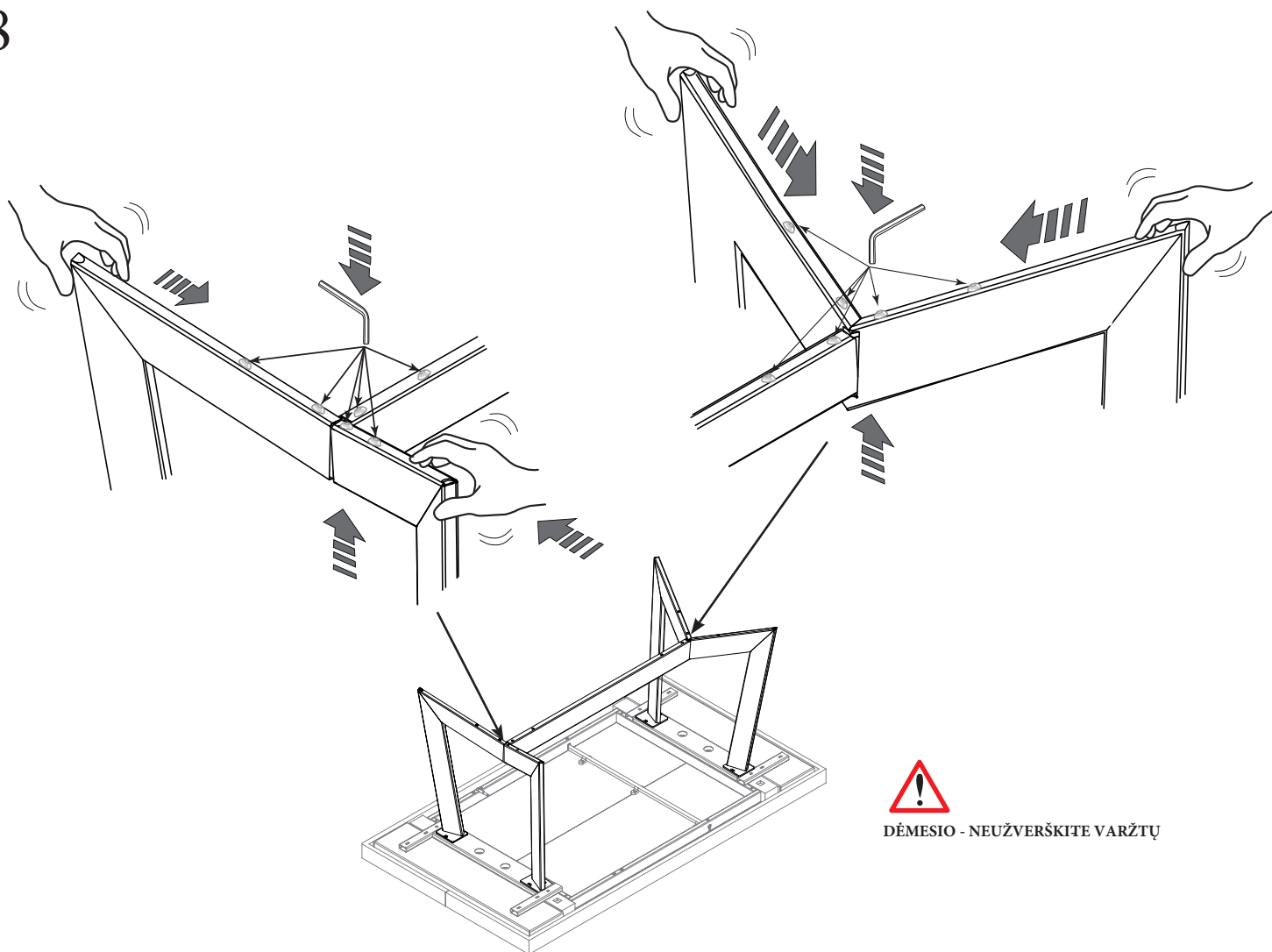
7



DĖMESIO - NEUŽVERŠKITE VARŽTŲ

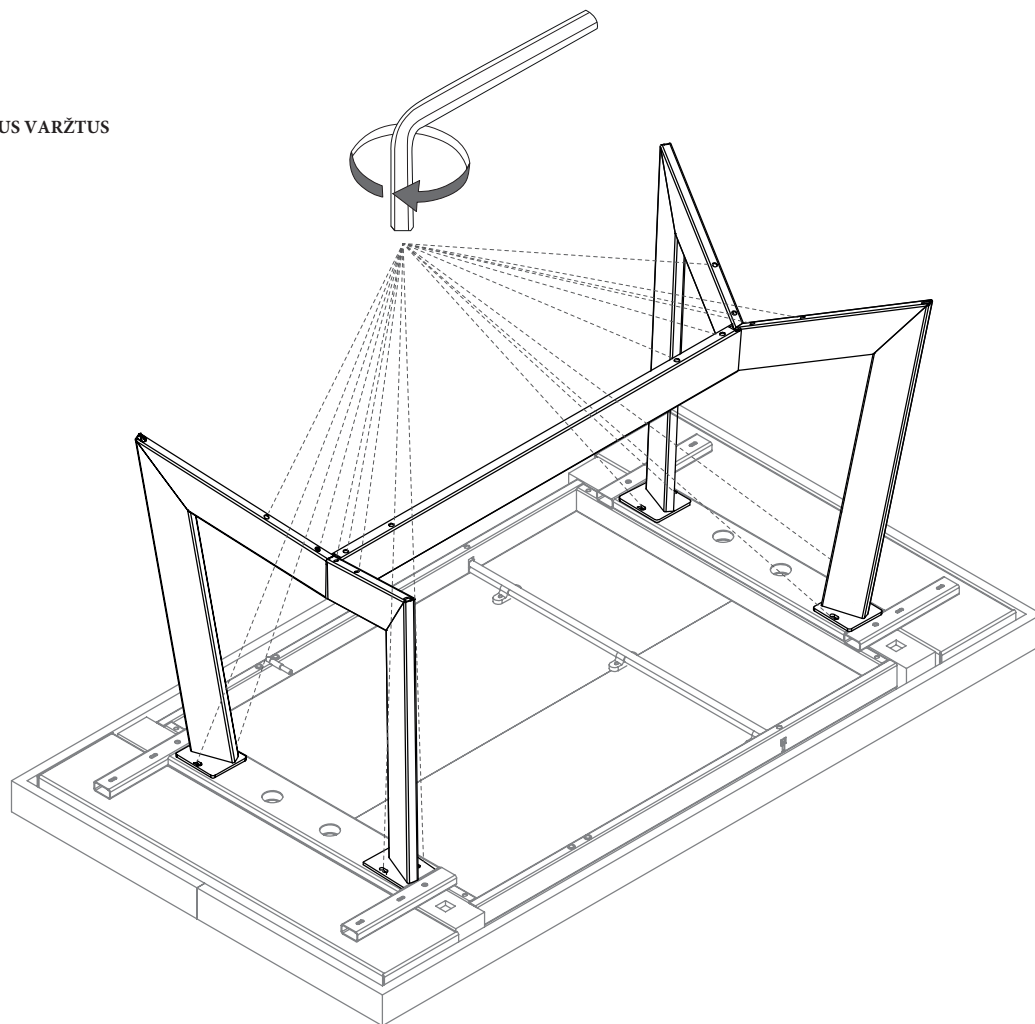


8

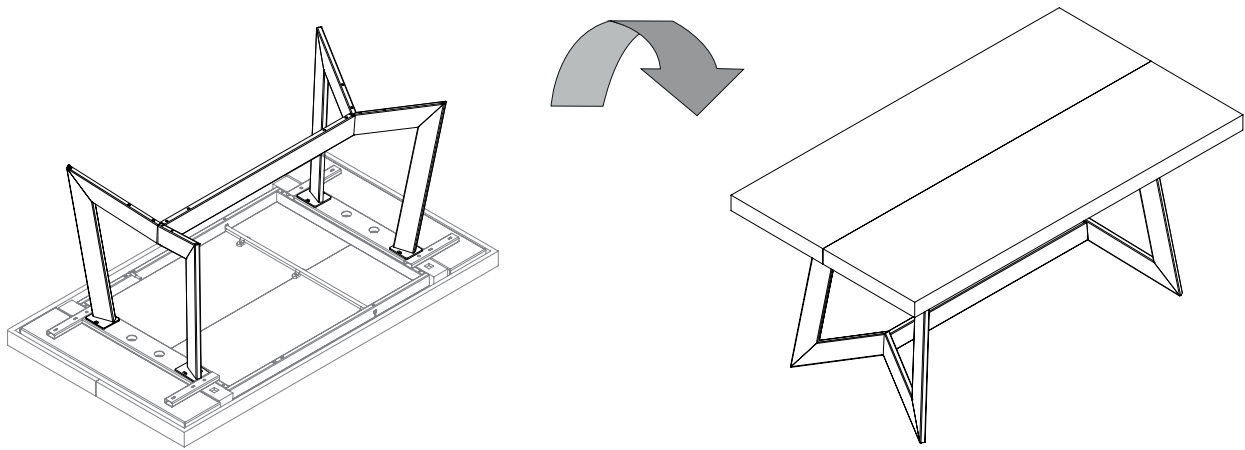


9

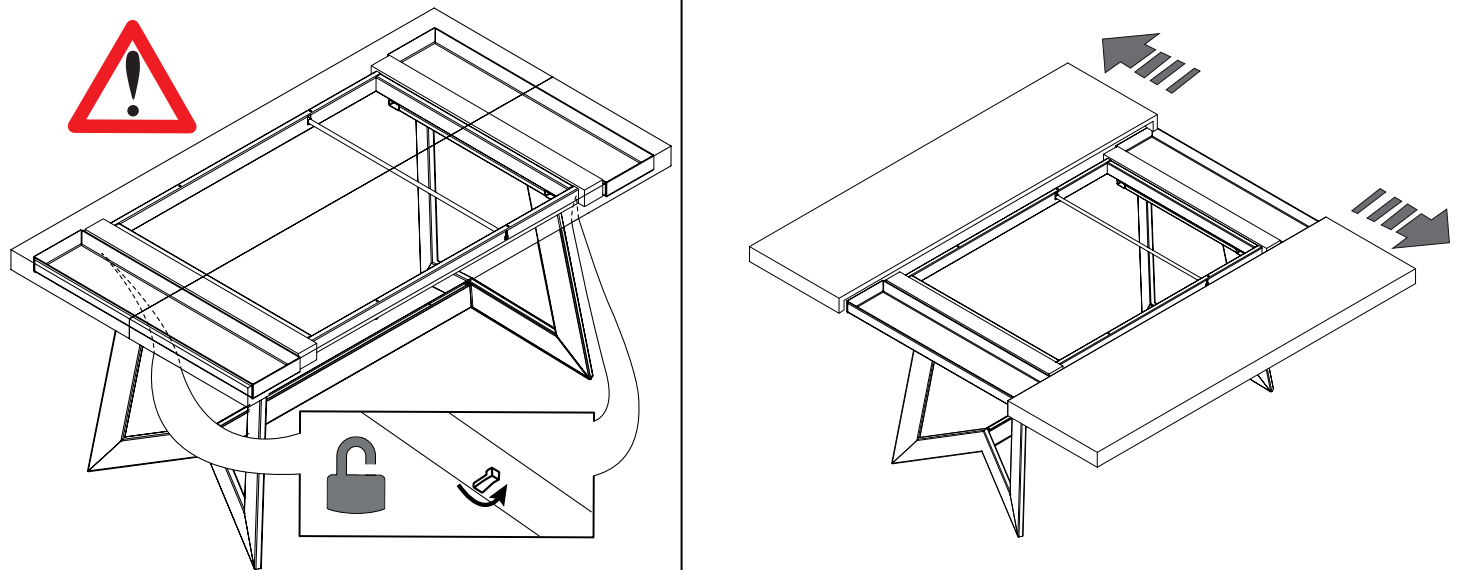
DĖMESIO - UŽVERŽKITE VISUS VARŽTUS



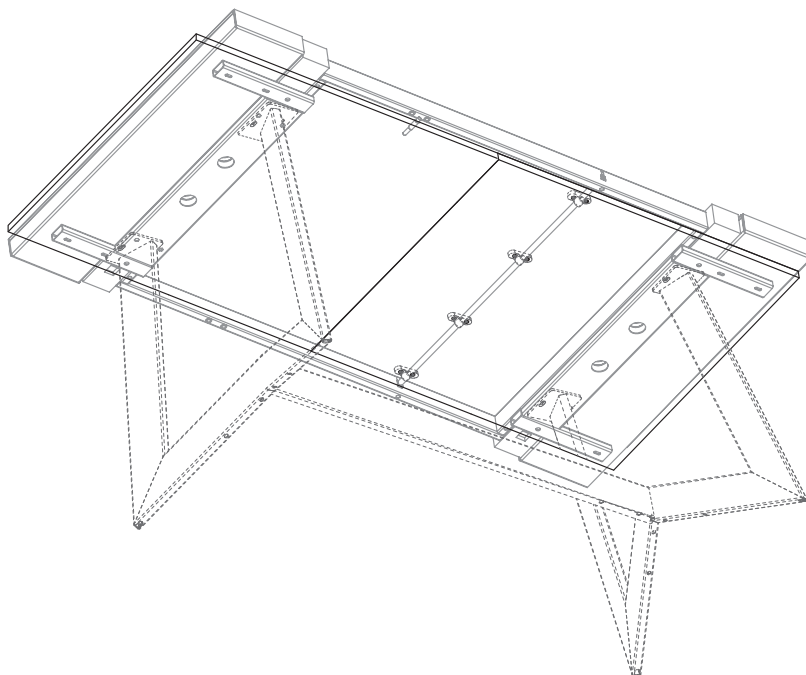
10



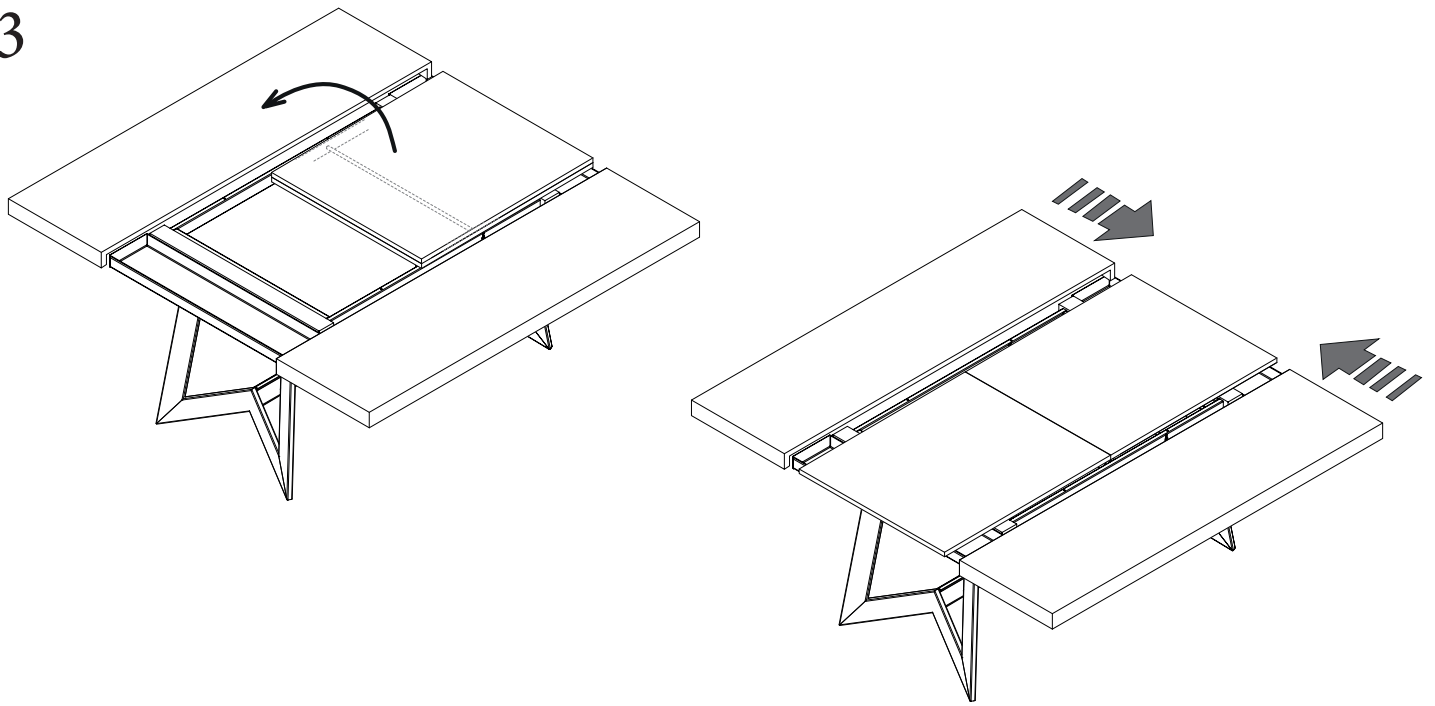
11



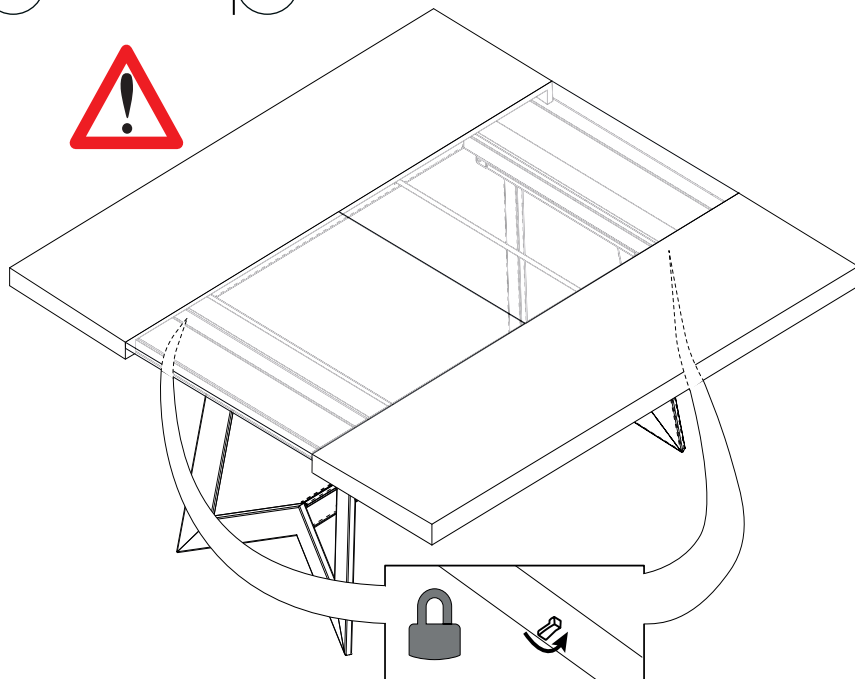
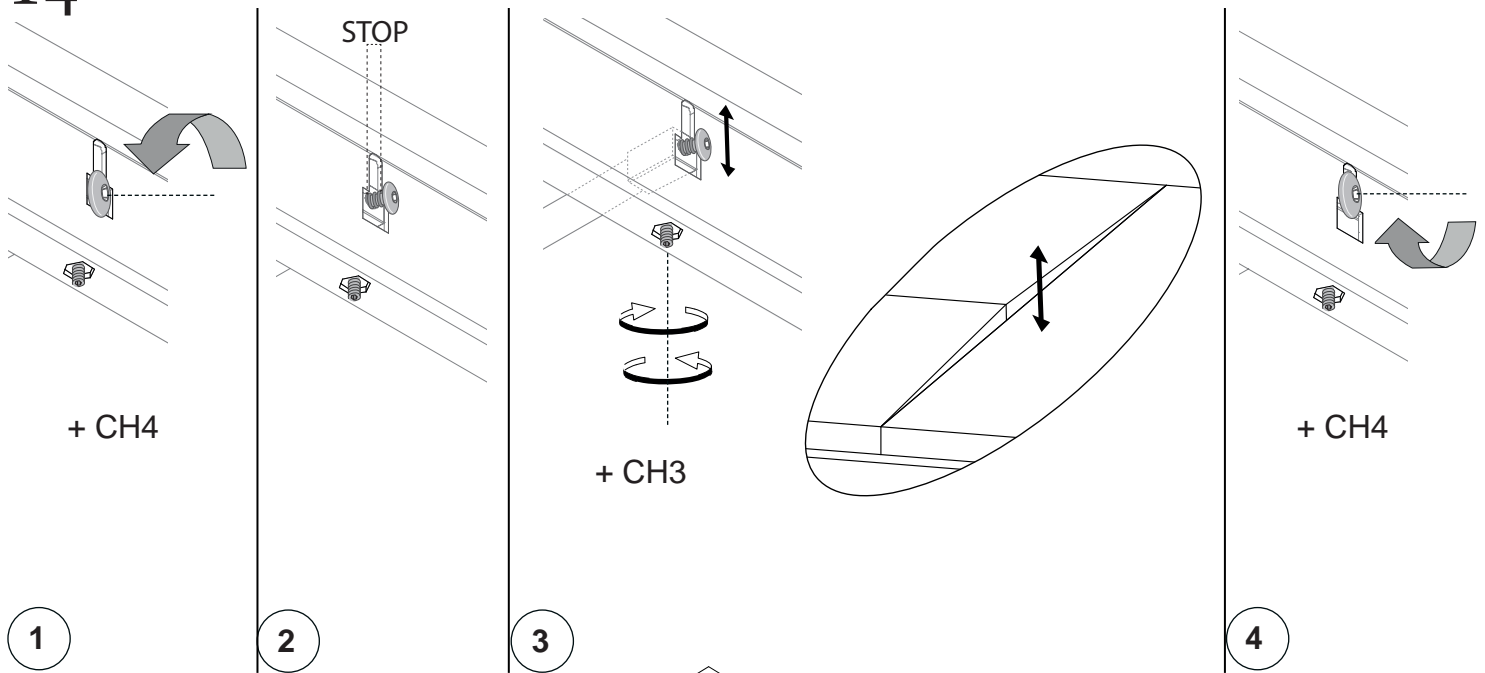
12



13



14





## SPECIFIKACIJA

## SIPARIO



**PAGRINDAS IR RĖMAS:** EPOKSIDINĖ DANGA, CHROMUOTAS METALAS

**STALVIRŠIS:** MELAMINAS, LAKUOTAS, MEDIENA, BETONO AR KERAMIKOS IMITACIJA

**DUJINIS MECHANIZMAS**

**PRAILGINIMAS:** MELAMINU DENGTA MEDINĖ PLOKŠTĖ



ŠI PREKĖS SPECIFIKACIJA VARTOTOJUI TURI BŪTI ĮTEIKTA KARTU SU PREKE  
 INSTRUKCIJA IR PREVENCIJOS PRIEMONĖS:

- BALDAS TURI BŪTI NAUDOJAMAS ANT LYGAUS PAVIRŠIAUS, SVORIS TOLYGLIAI PASKIRSTYTAS ANT VISŲ KOJŲ.
- NESĖDĖKITE IR NETOVĖKITE ANT STALO.
- BŪKITE ATIDŪS, KAI BALDĄ NAUDOJA VAIKAI.
- BETKOKIA PLASTIKINĖ PAKUOTĖ KELIA UŽSPRINGIMO PAVOJŲ VAIKAMS
- KAD STALAS NEAPVIRSTŲ, PER DAUG NEAPKRAUKITE STALO KRAŠTŲ ( YPAČ STALŲ SU CENTRINE ATRAMA ARBA PRAILGINTŲ STALŲ).
- VENKITE ILGALAIKIO KONTAKTO SU VANDENIU AR KITAIS SKYSČIAIS.
- BALDAI NAUDOJAMI TIK PATALPOSE.
- NESTATYKITE STALO ANT TIESIOGINIŲ SAULĖS SPINDULIŲ.
- TIESIOGINIAI SAULĖS SPINDULIAI GALI PAKEISTI STALVIRŠIO SPALVĄ.
- JEI REIKIA PERKELTI STALĄ Į KITĄ VIETĄ - KELKITE VISĄ STALĄ TOLYGLIAI, KAD BŪTŲ IŠVENGTA KONSTRUKCIJOS IŠBALANSAVIMO
- PRAILGINDAMI STALĄ SAUGOKITE PIRŠTUS.
- TIESIOGINIS KONTAKTAS SU KARŠTAIS DAIKTAIS AR AGRESYVIOMIS CHEMINĖMIS PRIEMONĖMIS GALI SUGADINTI STALO PAVIRŠIUS
- NEDAUŽYKITE GAMINIO KIETAIS, AŠTRIAIS DAIKTAIS.
- NENAUDOKITE ĮSKILUSIŲ AR SUDUŽUSIŲ DAIKTŲ
- SURINKDAMI GAMINĮ VADOVAUKITĖS PATEIKTOMIS INSTRUKCIJOMIS

## PRIEŽIŪRA:

- PERIODIŠKAI TIKRINITE GAMINIO KONSTRUKCIJAS.
- NAUDOKITE NEUTRALŲ VALIKLĮ IR SKUDURĖLĮ SUVILGYTĄ VANDENIU.
- NENAUDOKITE VALIKLIŲ, KURIUOSE YRA ALKOHOLIO AR TIRPIKLIŲ.
- TIK IŠPAKUOTO GAMINIO SPECIFINIS KVPAS NEKELIA PAVOJAUS. KVPAS IŠNYKS PER KELIAS VALANDAS NUO ATIDARYMO.
- GAMINYS NĖRA TOKSIŠKAS ŽMONĖMS, GYVŪNAMS AR APLINKAI.
- VISŲ PLOKŠČIŲ FORMALDEHIDO EMISIJA NEVIRŠYJA PATVIRTINTŲ NORMŲ.

## ATLIEKŲ IŠVEŽIMAS:

- TIEK PAKUOTĖS, TIEK GAMINYS NEGALI BŪTI IŠMESTAS Į APLINKĄ, O PERDUODAMAS UTILIZUOTI LAIKANTIS ŠALYJE GALIOJANČIŲ ĮSTATYMŲ.

**ALTACOM NEPRISIIMA ATSAKOMYBĖS DĖL NETINKAMO GAMINIO NAUDOJIMO!**