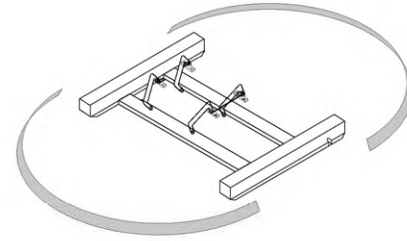
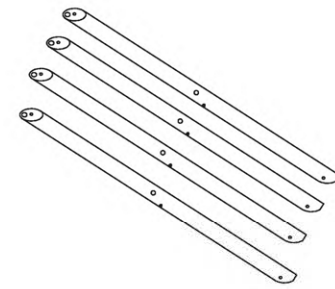


SURINKIMO INSTRUKCIJA



- RĖMAS, STALVIRŠIS, PRAPLĖTIMO LAIKIKLIAI

1° PAKUOTĖ



KOJOS

2° PAKUOTĖ

Modelis: Celsius -
Fahrenheit apvalus
rev.02 1/2

20 min.

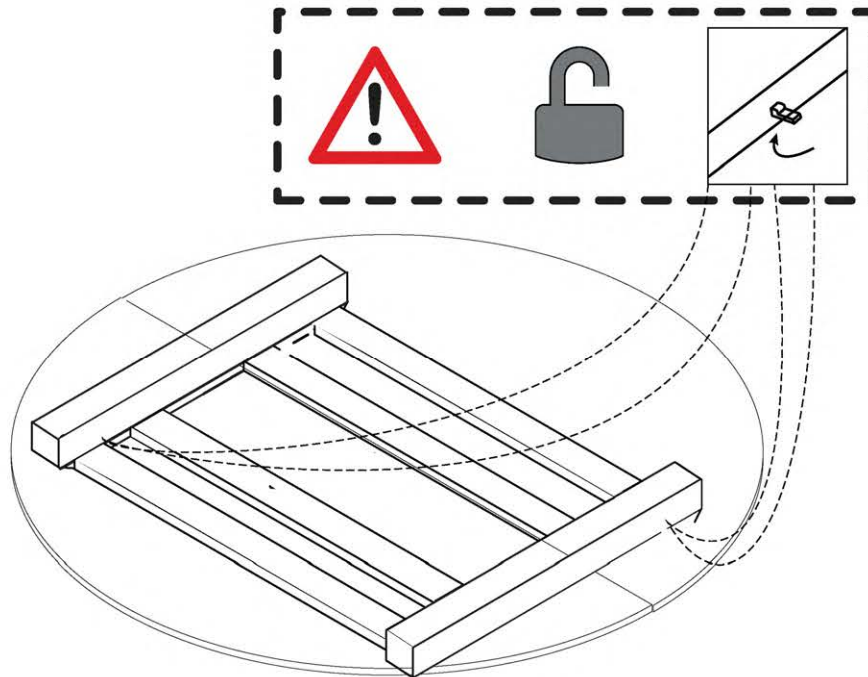
x 2




ALTACOM

Altacom S.r.l.
Via Cavour, 2
30024 Musile di Piave (VE)
Tel. +39 0421 330311
Fax. +39 0421 334007
Web. www.altacomitalia.it

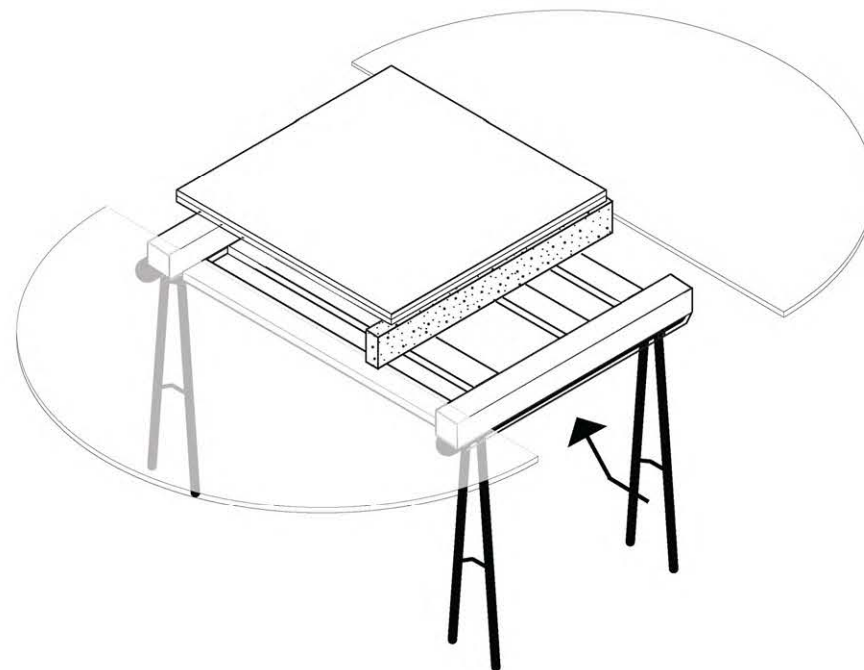
1) ATIDARYTŽKITE UŽRAKTUS, KAD IŠIMTUMĖTE STALĄ



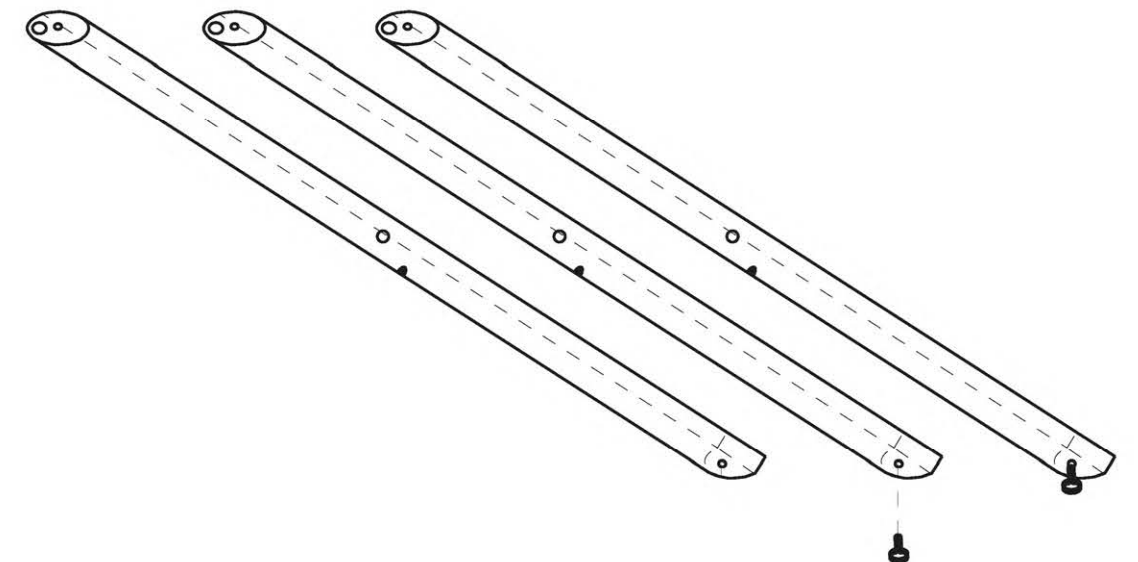
2) PADĖKITE STALĄ ANT 2 "OŽIŲ"



3) PADĖKITE POLISTIRENĄ PO PRAPLĖTIMU, KOL TVIRTINSITE STALO KOJAS



4) PRIE VISŲ KOJŲ PRISUKITE PĖDUTES AUKŠČIO REGULIAVIMUI



SURINKIMO INSTRUKCIJA

Modelis: Celsius -
Fahrenheit apvalus
rev.02 2/2

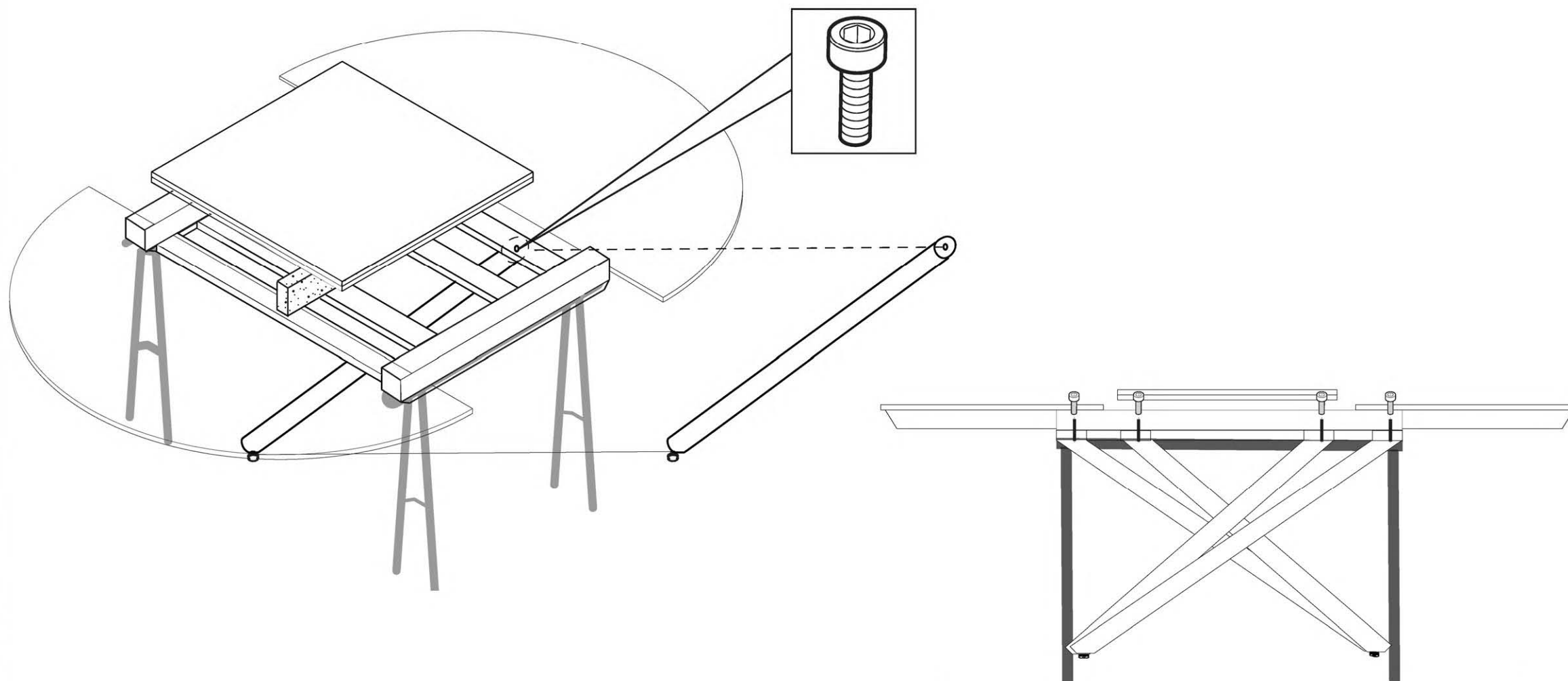
 20 min.  x 2



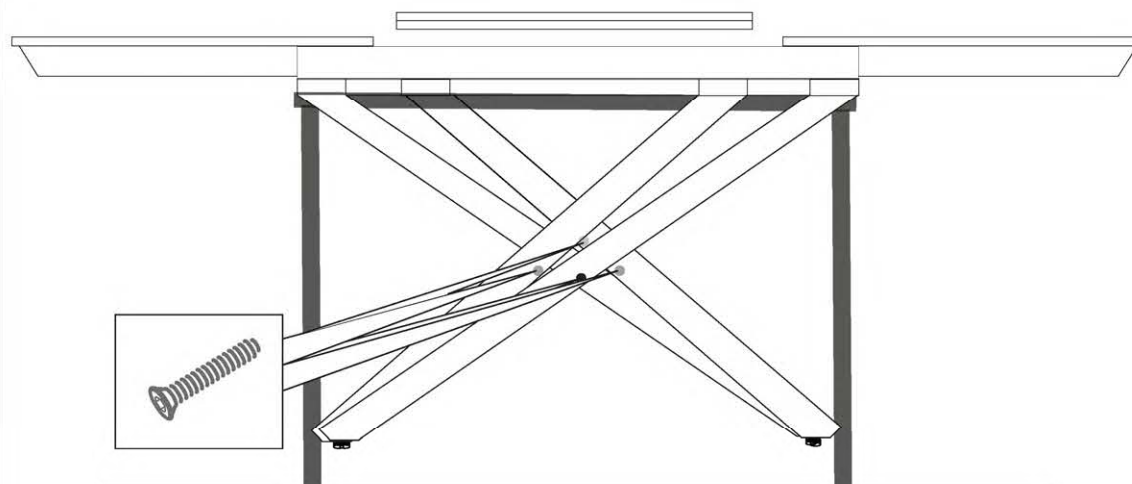

ALTACOM

Altacom S.r.l.
Via Cavour, 2
30024 Musile di Piave (VE)
Tel. +39 0421 330311
Fax. +39 0421 334007
Web. www.altacomitalia.it

5) CILINDRINIAIS VARŽTAIS PRISUKITE KOJAS



6) SUSUKITE SUKRYŽIUOTAS KOJAS KETURIAIS M6x75 VARŽTAIS.



7) SUREGULIUOKITE PRAPLĖTIMO AUKŠTĮ

